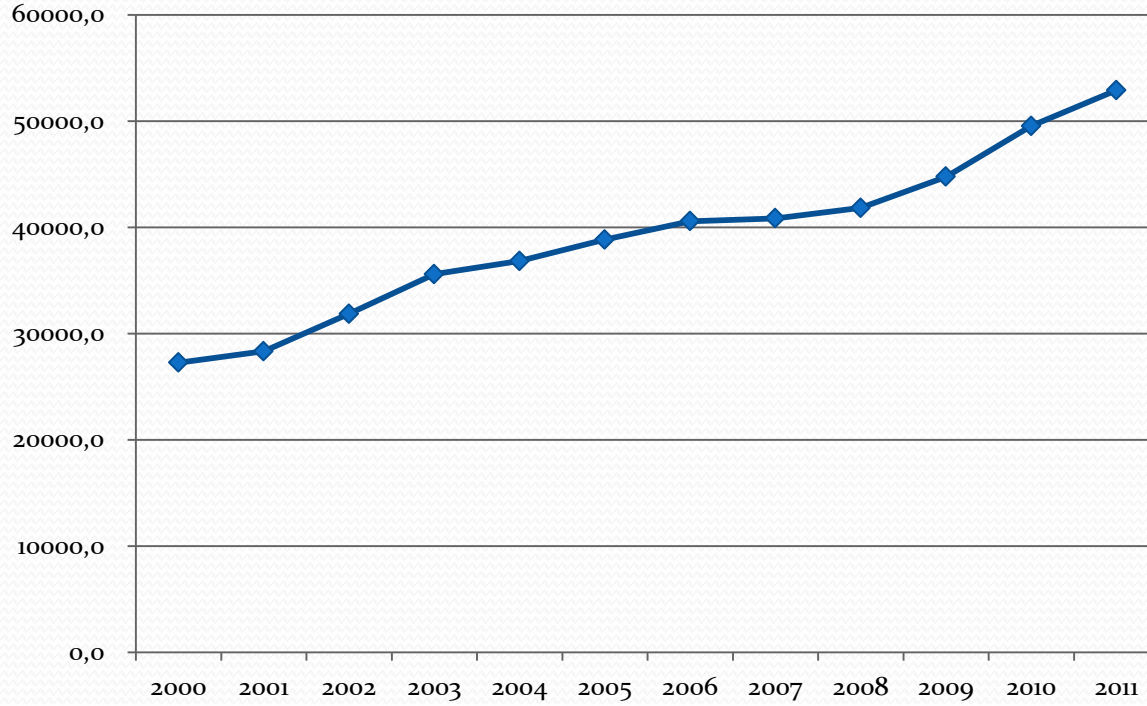


Yenilenebilir enerjide sektörün beklentileri

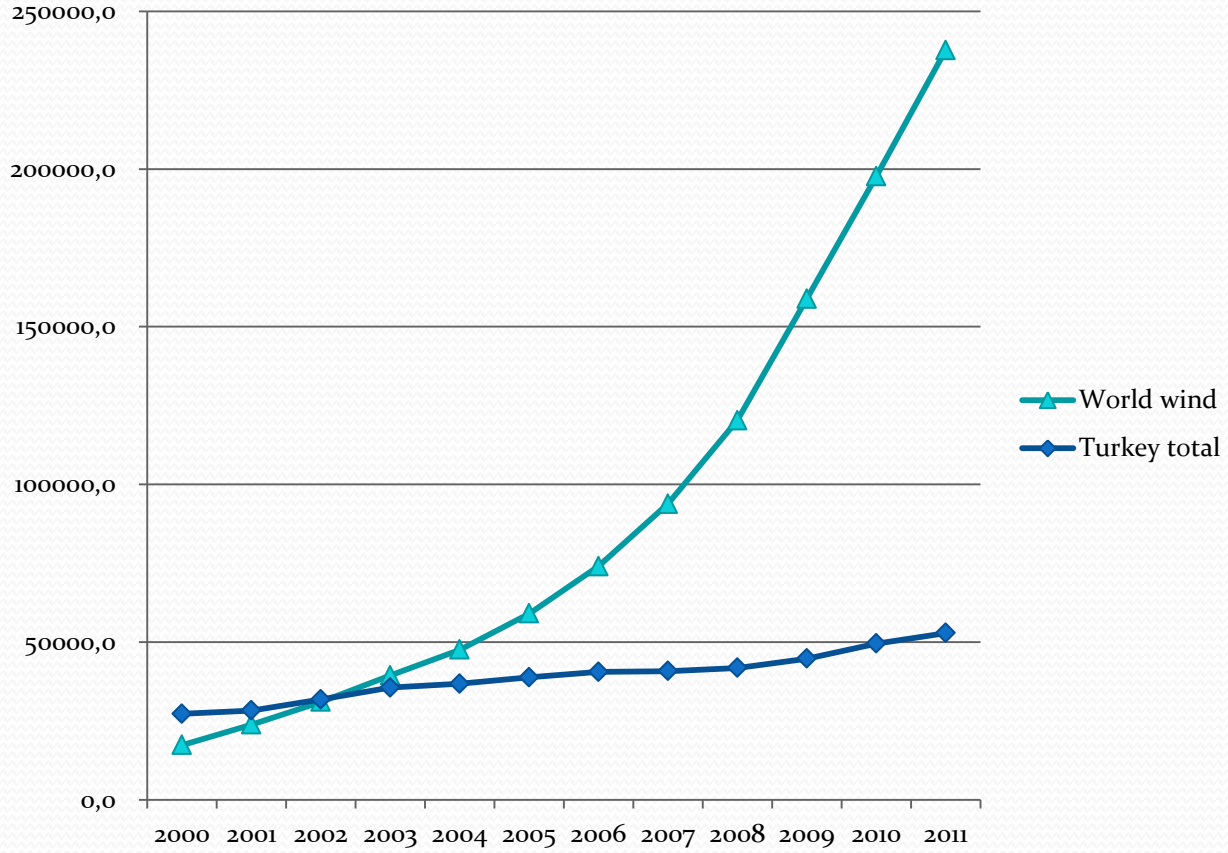
Erol Demirer



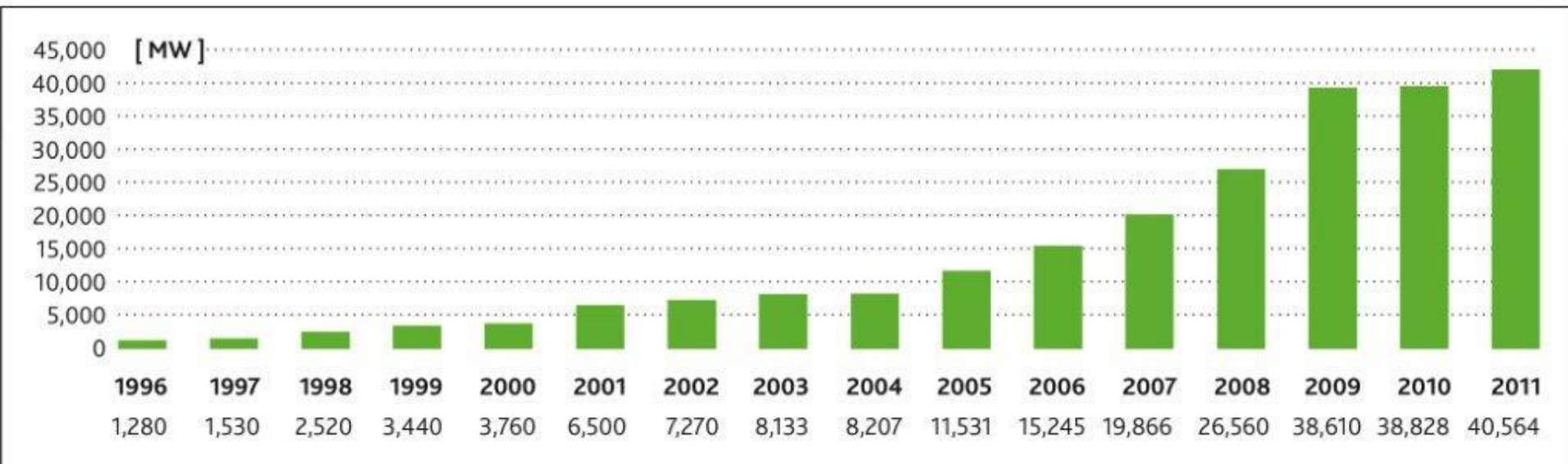
Türkiye toplam kurulu güç [MW]



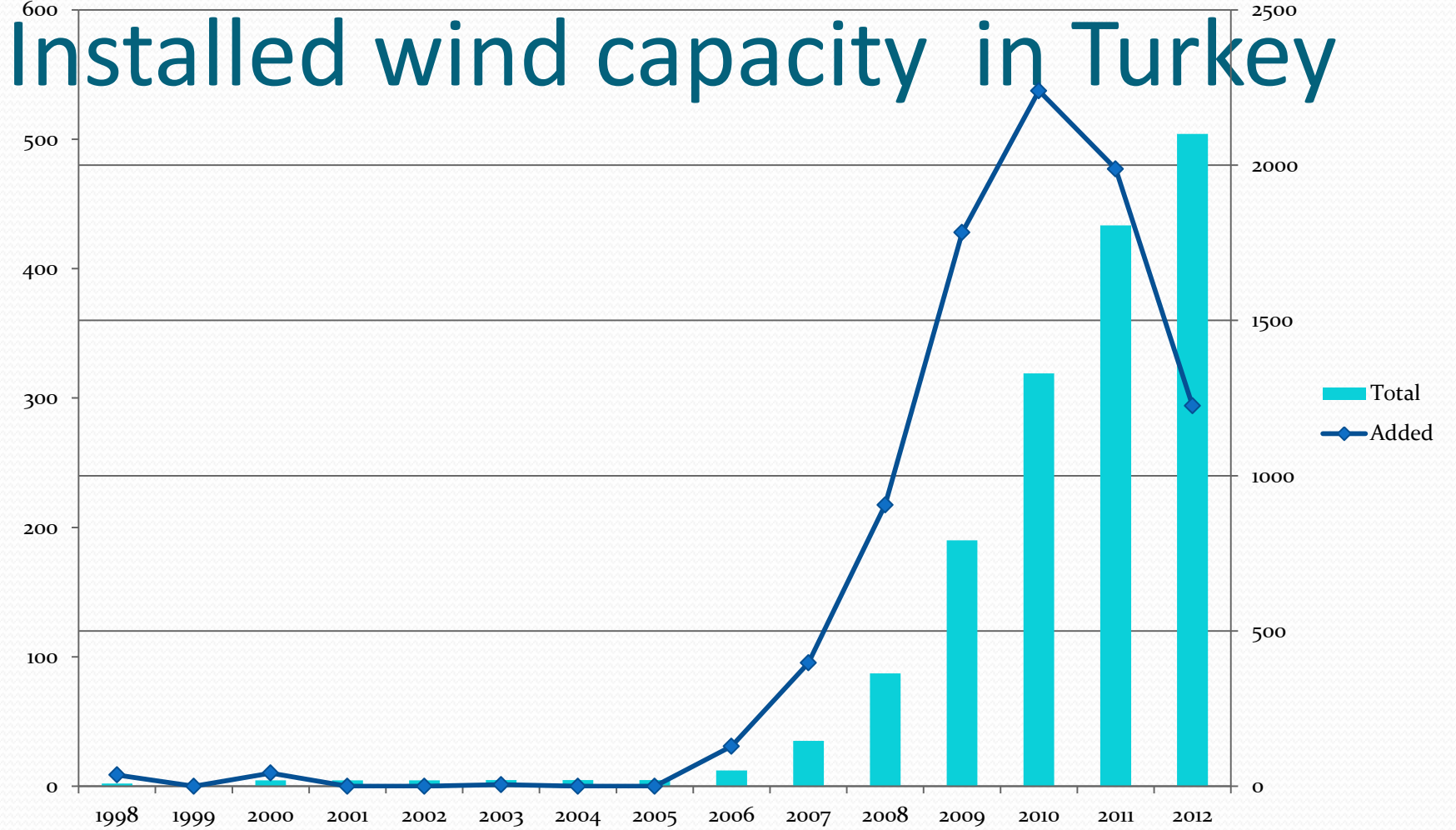
Kurulu güç karşılaştırması



Global Annual Installed Wind Capacity 1996-2011



Source: GWEC



2023 yılı hedef 20.000MW' a ulaşmak her sene 1700MW eklenmesi lazım

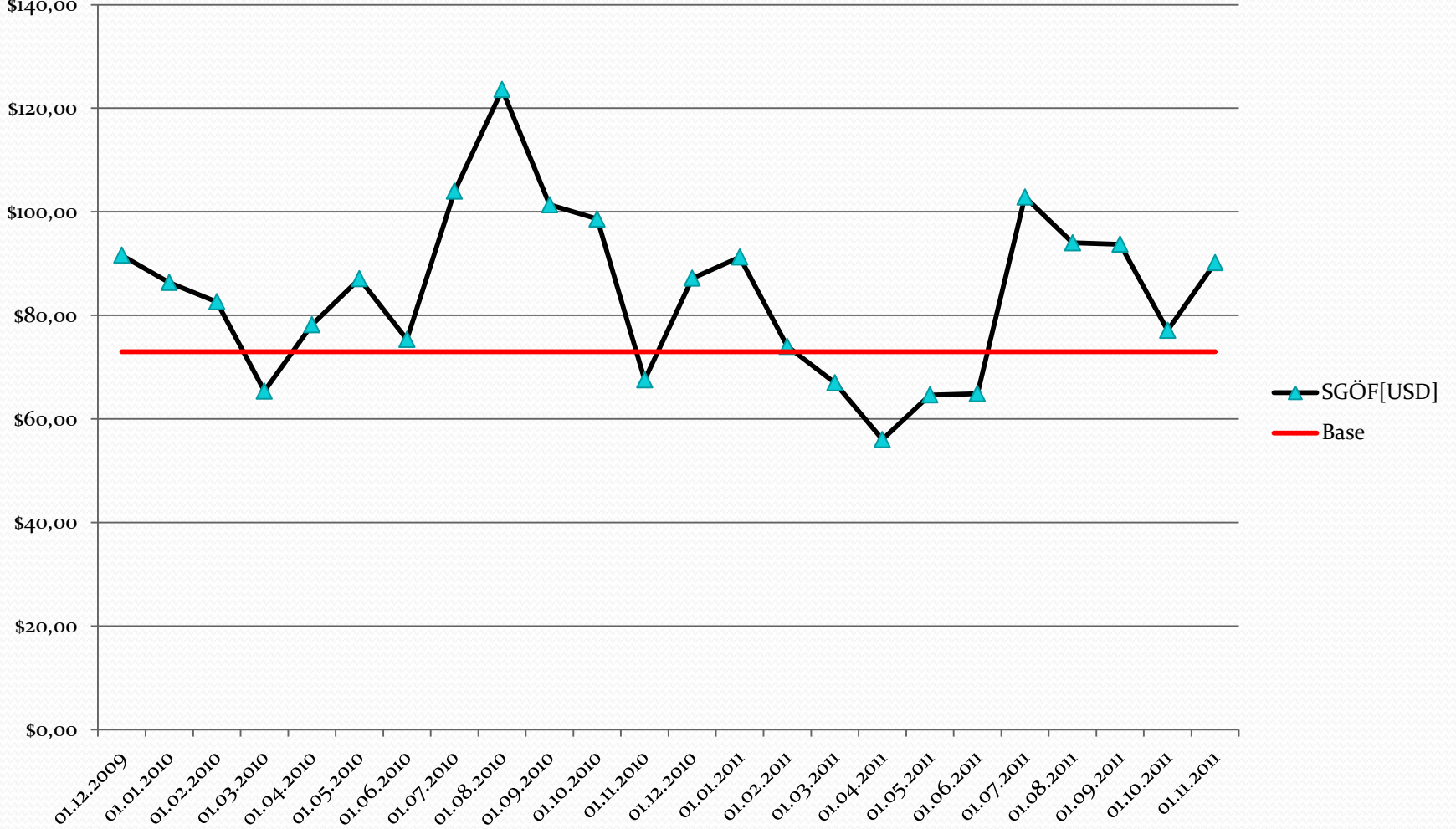
Rüzgardan üretilen elektriđi satma alternatifleri

- A. Serbest piyasada satmak
- B. Yenilenebilir enerji Kanunu YEK bünyesinde satmak
7.3UScent/kWh

Fiyat karşılaştırması

spot 2010: \$88.46; 2011: \$80.23

YEK \$73



Pratikte bu fiyatlara ulaşamıyoruz

Rüzgar santralından da termik santrallar gibi ertesi günün saatlik üretim tahmini isteniyor.

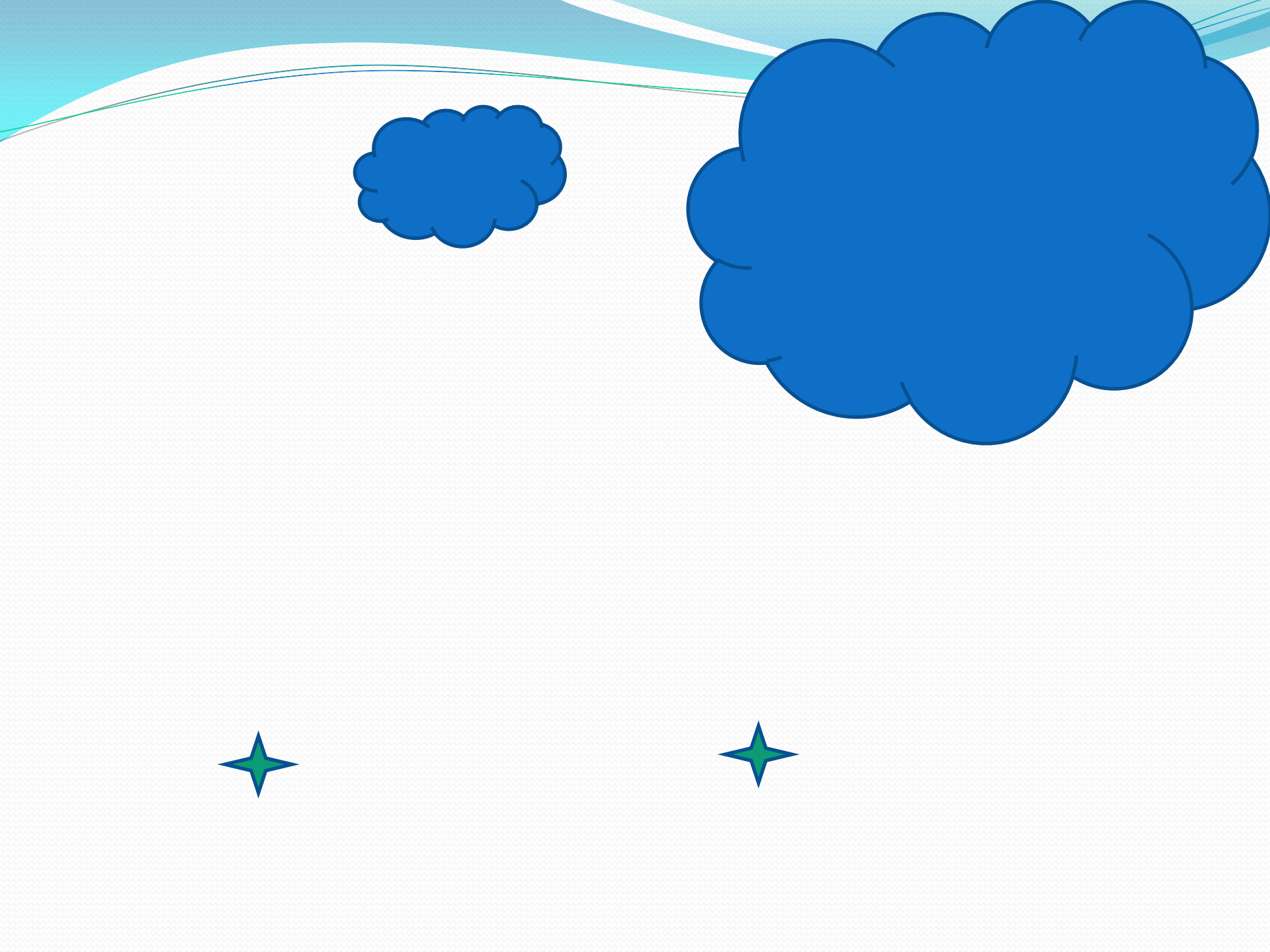
Rüzgar hızında %10 luk bir değişme olsa rüzgarın gelme zamanı 2.5saat kayıyor.

Ortalama rüzgar hızını saatte 20km alsak 24 saat sonra ulaşacak rüzgar 480km uzakta oluyor.Rüzgarın yönü 10 derece değişse 84km yandan geçiyor.

En başta eksik üretim veya fazla üretim piyasa ortalamasından hesaplaşıyordu.Sonra kural değişti.

Eksik kalan üretim en pahalı fiyattan alınarak tamamlanıyor.

Fazla çıkan üretim en ucuz fiyattan satılmak zorunda kalınıyor



Rüzgar santrali kurmak için gereken izinler heryıl artıyor.

- Yeni bir izinin daha gerekli olduğuna karar verildiğinde izin değerlendirmesini yapacak kadro genelde hazır olmuyor ve adapte olması zaman alıyor.
- İzinler çok spesifik şartlar için veriliyor. Teknik zorunluluktan dolayı en ufak bir deęişiklik yapılırsa herşey baştan başlıyor.

Sonuç olarak:

- Rüzgar yatırımları 2023 hedefini yakalayacak hıza ulaşamıyor.
- bir düzeltme yapılmazsa 500-600MW/yıl ortalamasıyla 8,000-10,000MW bandında kalacağız
- 10,000MW fark demek senede yaklaşık 2 milyar USD değerinde daha fazla doğalgaz ithal edilmesi anlamına geliyor.

- İlginiz için teşekkür ederim!

